

人にも地球にもやさしい コルクの床にかえませんか。

コルク床は「クッション性の良い床材」として
介護のプロにも推奨されています。 F☆☆☆☆

人にやさしい。

天然のコルク樹から生まれるトッパーコルクは、その製造過程でも規制の化学物質を含んだ溶剤を用いず、製品になった後でも自然に限り無く近い状態を保っている清らかなマテリアルです。VOCを含まない専用接着剤を併用することで、施工後も厚生労働省が定める室内濃度指針値を余裕でクリア。人にやさしい健やかな環境をお届けします。

※VOCとはVolatile Organic Compoundsの略称。人体に不快な影響を与えるとされている揮発性有機化合物の総称です。

地球にやさしい。

トッパーコルクの原料となるコルク樹の表皮は、幹そのものを伐ることなく採取できる上に、採取した箇所も約9～10年で再生します。この特性を活かし、計画的に植林・採取・伐採を繰り返すことで、地球環境に負荷をかけることなく天然資源を利用できることから、自然保護と素材供給を両立できるエコロジー素材として注目されています。



表皮が
約9～10年
周期で再生!!

エコマークに認定されています。



木質部に再・未利用材を100%使用
ホルムアルデヒド放散速度 5 μ g/(m²・h)以下
木材保存剤不使用

エコマーク認定番号 第06115001号
東亜コルク株式会社

●コルク床の特長

足元をやさしく守る弾力性と防滑性。

しなやかな弾力性で足元が疲れにくい上、他の床材に比べ滑りにくい特長があります。また、万一転倒しても身体に伝わる衝撃をやさしく和らげます。



素足でも気持ちいい温かな肌触り。

熱を伝えにくいので、素足で歩いても体温をあまり奪いません。また、見た目にも温もり感があります。



床足材を離した直後の最高温度の

ワンちゃんにもやさしい床材です。

ペットにフローリングは固すぎて、爪先や関節に負担がかかってしまいます。しかし、弾力性に富んだコルクならペットにも安心。万が一、引っ掻きキズがついても、手軽に補修できます。



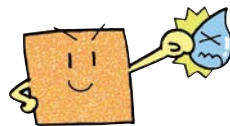
生活音を抑え、静かな環境を実現。

コルクの中の微細な気泡が生活音や衝撃をやさしく吸収。ホールや図書館など、特に静けさが必要な空間でも抜群の遮音・吸音・防振効果を発揮します。



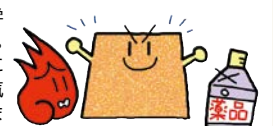
水に強く、丈夫で長持ち。

水がほとんど染み込まない上、吸水した水をすぐに蒸発させ元に戻ろうとする性質があります。また、丈夫な表面仕上げで美しさが長持ちします。



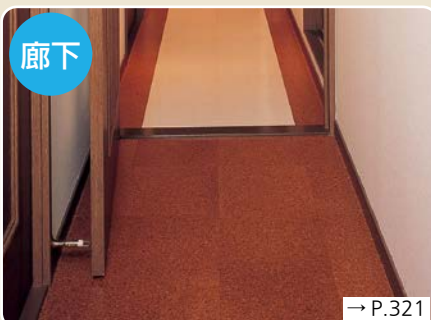
薬品や炎にも強いから安心。

シンナーを除き、ほとんどの薬品に対し化学作用を起こしません。また、万一の火災時には炭化・膨張して空気を遮断し延焼を防ぎます。



●たとえばこんなところに

廊下



→ P.321

階段



→ P.322

浴室



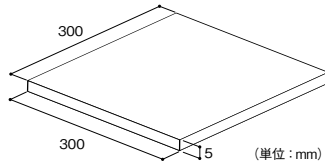
→ P.340

介護保険 改修

しなやかなコルクの弾力と暖かみを毎日の生活に。

リビング、寝室、台所、廊下などに最適です。

- 表面は特殊樹脂ワックス仕上げ。さらっとした肌ざわりです。
 - 防滑性・保温性・弾力性などに優れています。
 - 一般家屋だけでなく、幼稚園、老人福祉施設などの床材(上履き)にも最適です。
- ナチュラル



※コルクタイルは天然素材のため、原料にバラツキがあります。色合いを統一したものをお届けしていますが、実際に施工すると色ムラが生じます。
※詳細はWebに掲載の「施工資料」をご確認ください。



東亜コルク コルクタイルAW F☆☆☆☆

商品コード	品番	価格
437-0190	AW-N5	1枚 1,050円(税抜き)

- 材質:天然コルク ●表面:特殊ワックス仕上 ●サイズ:長さ300×巾300×厚み5mm
- 床暖房対応可 ガス3社(東京・大阪・東邦ガス)対応品 ●11枚で約1㎡ ●色:ナチュラル

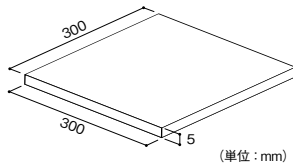
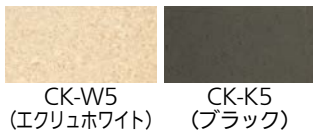
最新情報は
こちらから



弾力性にすぐれた滑りにくい床材です。

介護保険 改修

- 表面にウレタン樹脂を塗布し、強度・耐摩耗性で優れた特性を發揮します。
- 床暖房にも対応しており、住宅の床材に最適です。
- 防滑タイプで滑りにくく、安全な空間作りが行なえます。
- F☆☆☆☆等級(国土交通大臣認定)、4VOC基準適合商品です。



※詳細はWebに掲載の「施工資料」をご確認ください。



東亜コルク カラーコルクタイル〈防滑タイプ〉 F☆☆☆☆

商品コード	色	品番	価格
437-0600	ナチュラル	CK-N5	1枚 1,200円(税抜き)
437-0610	ブラウン	CK-B5	
437-0620	エクリュホワイト	CK-W5	1枚 1,350円(税抜き)
437-0640	ブラック	CK-K5	

- 材質:天然コルク ●表面:強化ウレタン仕上 ●サイズ:長さ300×巾300×厚み5mm
- 床暖房対応可 ガス3社(東京・大阪・東邦ガス)対応品 ●11枚で約1㎡
- ※強化ウレタン仕上は、ウレタン固有の臭いがあります。ご了承ください。

バリアフリー

- 手すり
- 屋外用手すり
- 室内用手すり
- トイレ用手すり
- 浴室用手すり
- 据置式手すり
- 手すり以外の商品
- 感染症対策
- 玄関
- 階段・廊下
- トイレ
- 浴室・洗面所
- 寝室・居間
- 屋外

コルクタイル AW・カラーコルクタイル〈防滑タイプ〉用副資材



ノトルエンタイプ
F☆☆☆☆
床暖房対応
■有機溶剤系
接着剤



環境対応型
F☆☆☆☆
床暖房対応
■水性型
接着剤

(ポリ缶)



⚠ 施工上のご注意

- 既存の床がクッションフロアなど樹脂製の床材の場合、その上にコルクタイルを貼ると、接着剤が樹脂を溶かしてコルクタイルがハガれる恐れがあります。床材をハガすかその上に合板を貼ってから、施工してください。
- トッパーコルクボンドSは施工時に揮発剤のきつい臭いがします。施工前に必ず施工様にご説明ください。またご使用の際は、空気環境にご注意ください。
- TCE-33VSは水性型のため、乾燥時間が長くなります。扇風機などをご使用してください。

東亜コルク トッパーコルクボンドS 437-0210

1缶(3kg入) オープン価格

- 合成ゴム速乾型(両面塗布)
- 下地:木、コンクリート ●塗布量:3kgで約8㎡

東亜コルク 接着剤TCE-33VS 437-0222

1缶(3kg入) オープン価格

- 合成ゴム水系水性型(ノンホルム、無溶剤型、両面塗布)
- 下地:木、コンクリート ●塗布量:3kgで約12~15㎡
- 付属品:塗布用ローラー

東亜コルク メンテナンス用ワックスU-800S 437-0202

1本(1L) オープン価格

- 容量:1L ●塗布量:1Lで約70㎡

バリアフリー

- 金物
- 収納・内装
- 建築資材
- 水まわり
- 防犯
- 耐震・防災
- ベッド用品
- 接着・テープ・清掃・補修
- 道具・工具
- お役立ちコーナー
- 豆知識
- ご利用方法